



La Thermoplieuse

La Thermoplieuse est une machine travaillant par déformation de matière.

La Machine

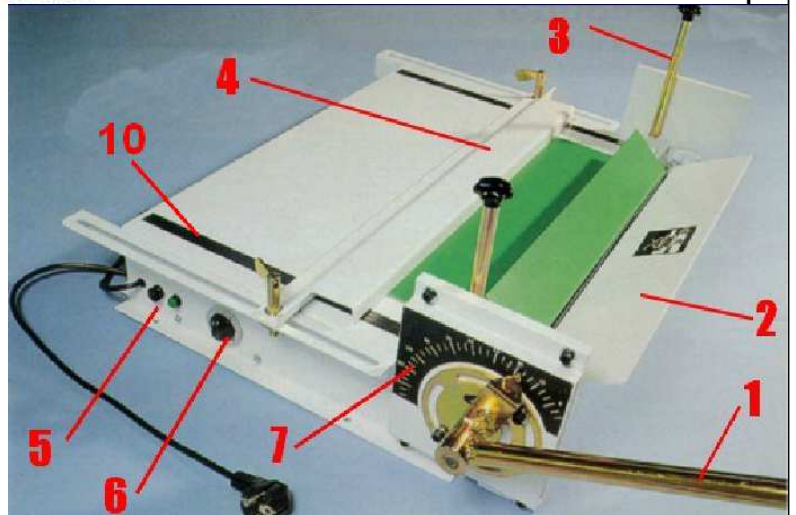
La thermoplieuse est une machine électrique qui permet de réaliser des pliages par déformation d'une plaque de plastique à chaud.

Fonctionnement : un fil résistant électrique chauffe une plaque de plastique suivant une ligne.

Quand le plastique est amolli le long de cette ligne, on vient effectuer le pliage en relevant le levier de l'angle nécessaire.

Pendant l'opération, la plaque est maintenue sur la table de la machine grâce à un serre flanc.

Une minuterie permet de régler le temps de chauffe.



1	2
3	4
5	6
7	8

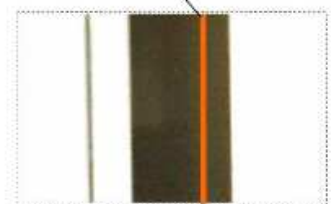


L'outil

Très important :

- Il faut parfaitement respecter les temps de chauffage ainsi que les temps de refroidissement.
- Le pliage est toujours effectué le long d'une ligne.
- Prévoir l'ordre des pliages avant de commencer le travail.

Fil résistant



Règles de sécurité

On ne pourra utiliser la Machine que si l'on respecte les règles de sécurité ci-dessous

- La thermoplieuse est une machine qui produit beaucoup de chaleur, ne posez rien dessus ni à proximité.
- Ne touchez jamais au fil résistant.
- Respectez les précautions vis à vis d'une machine électrique.. Il est obligatoire de porter des gants anti-chaueur pour toutes les opérations.



Si un incident survient, appuyez sur le bouton d'arrêt d'urgence 