



FICHE SECURITE



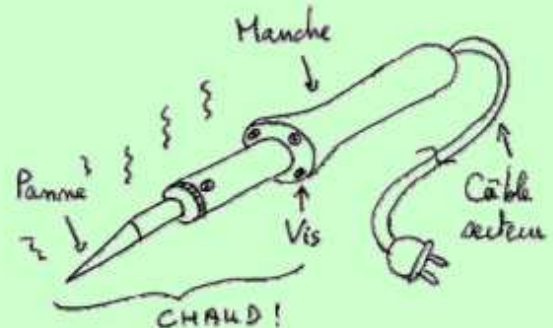
LE FER A SOUDER

Risques

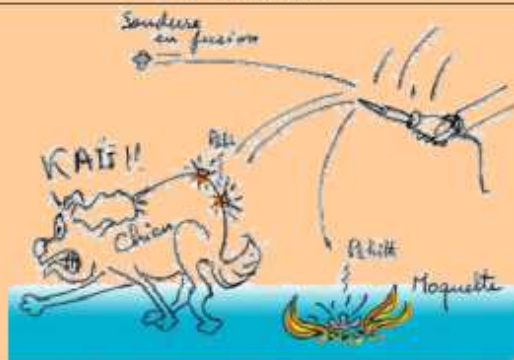
Attitude à adopter



Brûlures.



Prendre le fer à souder correctement par le manche et non par la panne.



Blessures du visage, des yeux et du corps par projection d'étain en fusion.

Pas de précipitation ni de geste brusque dans vos manipulations.



Mettre des lunettes de protection si nécessaire.



Le câble électrique fond, entraînant des risques d'électrisation et de courts-circuits.



Ranger le fer dans son support après chaque utilisation.



Étourdissements par inhalation des vapeurs.

Ne pas respirer directement les vapeurs de soudure.



Incendie.

Ne pas mettre le fer en contact avec des matériaux inflammables (tissu, carton, papier, plastique, ...).

Utiliser le support !

Signaler immédiatement toute anomalie au professeur !