



Problématique :

L'Homme crée des objets techniques très variés, mais y a-t-il des points communs entre ces différents objets ? **Quel est le lien entre les objets techniques suivants ?**



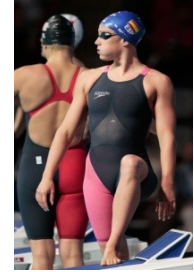
Un nouveau train
bain



de nouvelles ailes d'avion



de nouvelles éoliennes



un nouveau maillot de

Hypothèses :

.....

Quelle a été la source d'inspiration des créateurs des objets suivants ?

L'éolienne Tyer Wind :

.....

Le TGV Shinkansen :

.....

La combinaison de bain LZR Racer :

.....

L'Airbus A350 avec Winglet :

.....

Que peut-on en conclure ?

.....

Compétences :



✓ J'ai proposé une hypothèse.

✓ J'ai associé chaque objet technique à une évolution.